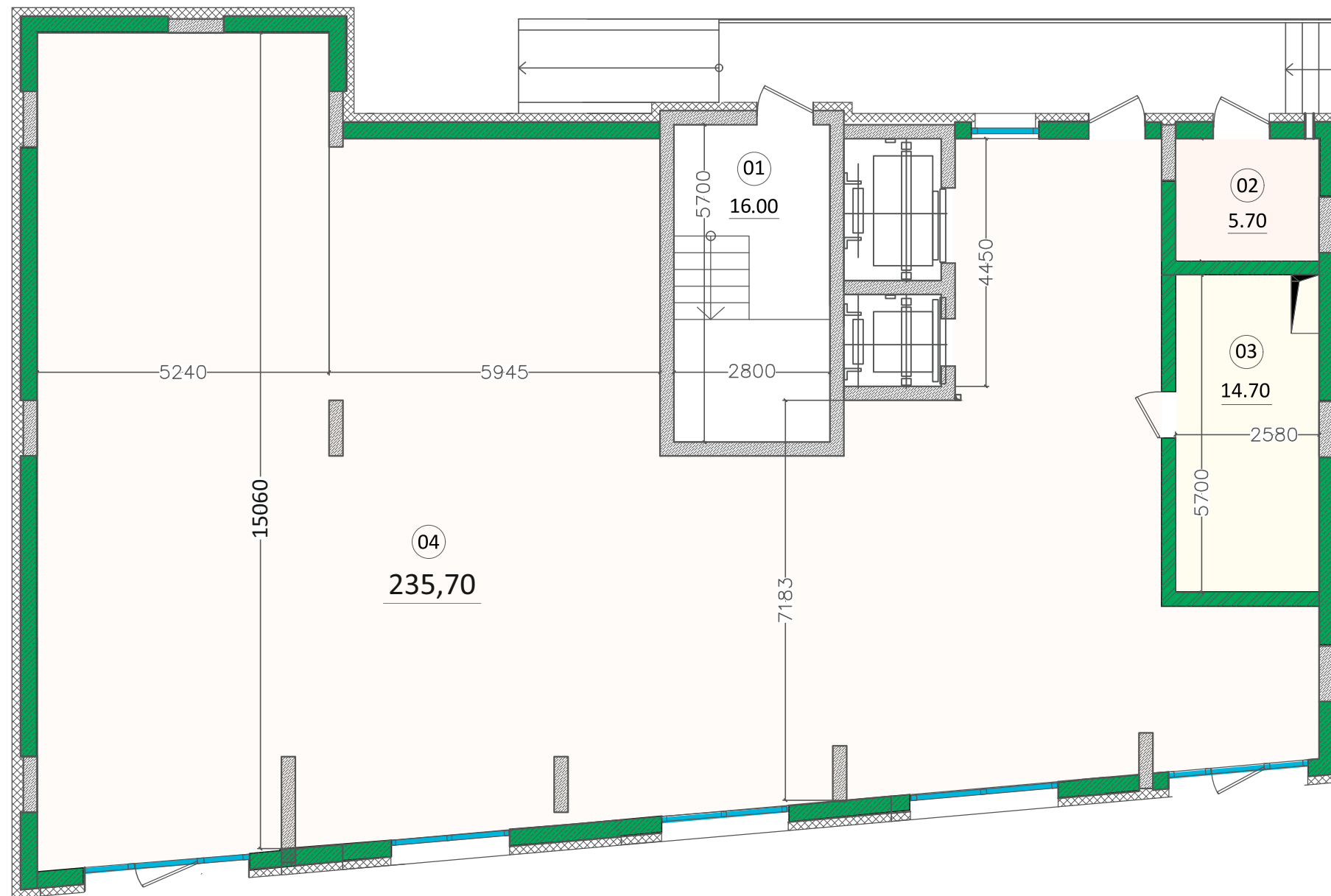


Нежитлова будівля, по вул. Патріарха Мстислава Скрипника, 46 В, у Солом'янському районі м. Києва

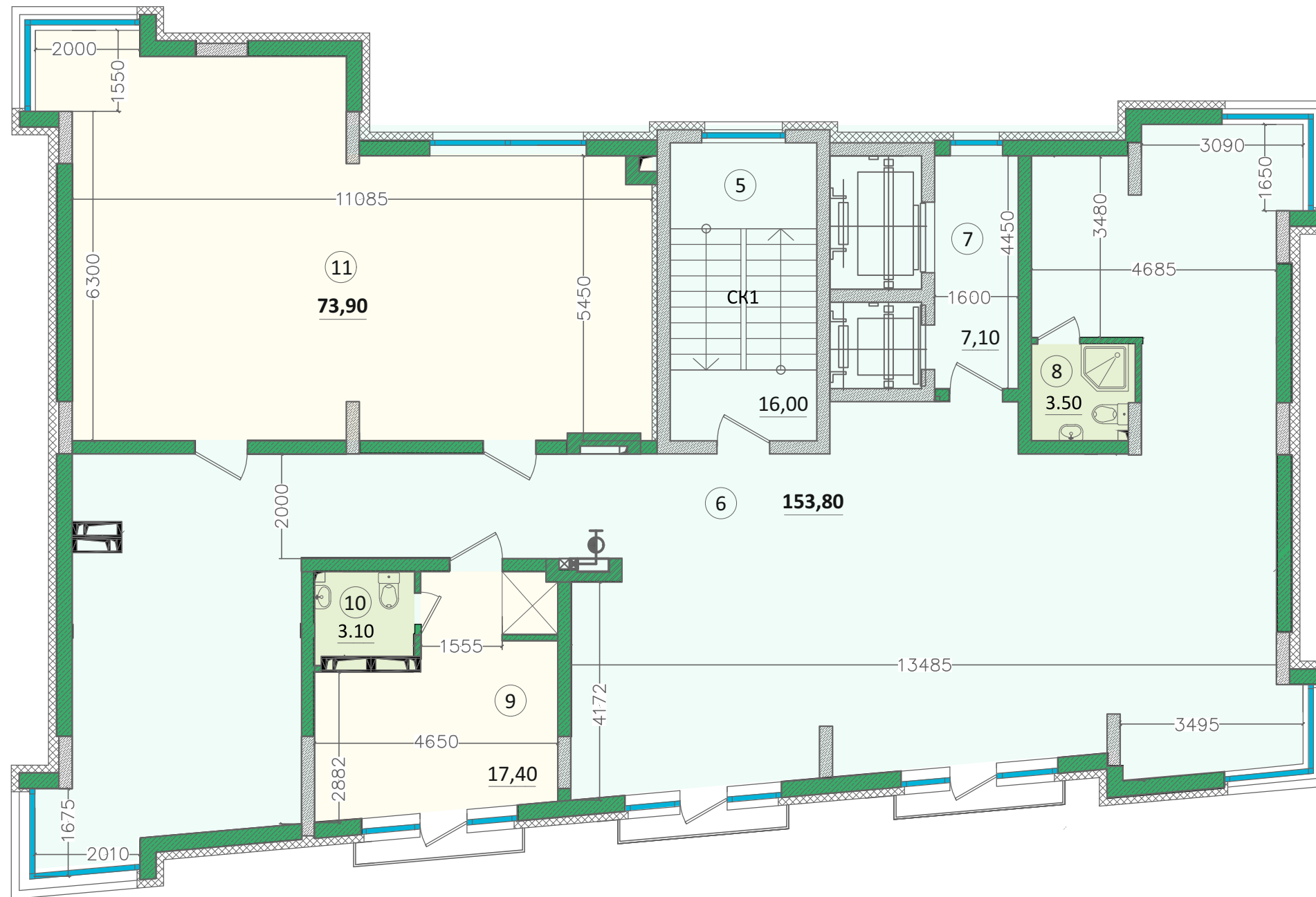
1 з 7 поверхів



Експлікація приміщень		
Номер приміщення	Найменування	Площа, м2
01	Сходова клітина	16,00
02	Електрощитова	5,70
03	Приміщення водомірного вузла	14,70
04	Основне приміщення	235,70
	Площа допоміжних приміщень	36,40
	Загальна площа поверху	272,10

Нежитлова будівля, по вул. Патріарха Мстислава Скрипника, 46 В, у Солом'янському районі м. Києва

2 з 7 поверхів



Експлікація приміщень		
Номер приміщення	Найменування	Площа, м2
5	Сходова клітина	16,00
6	Хол решепшен	153,80
7	Ліфтовий хол	7,10
8	Санвузол	3,50
9	Основне	17,40
10	Санвузол	3,10
11	Кабінет	73,90
	Площа (основна)	91,30
	Площа (допоміжна)	183,50
	Загальна площа поверху	276,00

Нежитлова будівля, по вул. Патріарха Мстислава Скрипника, 46 В, у Солом'янському районі м. Києва

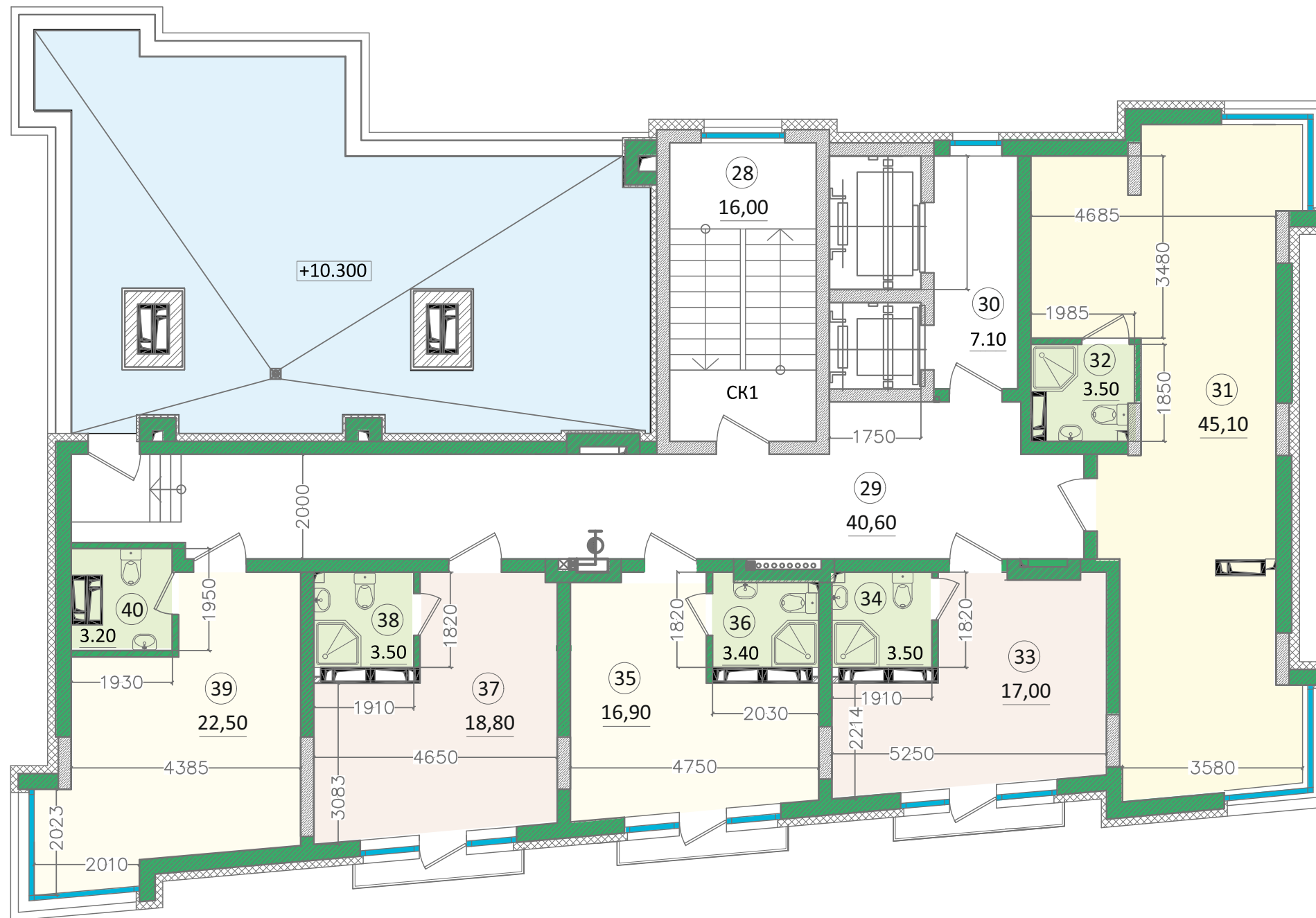
3 з 7 поверхів



Експлікація приміщень		
Номер приміщення	Найменування	Площа, м2
12	Сходовая клітина	16,00
13	Коридор	38,00
14	Ліфтовий хол	7,10
15	Основне	45,10
16	Санвузол	3,50
17	Основне	17,10
18	Санвузол	3,50
19	Основне	17,10
20	Санвузол	3,40
21	Основне	19,80
22	Санвузол	3,50
23	Основне	30,00
24	Основне	35,30
25	Санвузол	3,90
26	Основне	26,90
27	Санвузол	4,10
	Площа (основна)	229,30
	Площа (допоміжна)	44,00
	Загальна площа поверху	275,80

Нежитлова будівля, по вул. Патріарха Мстислава Скрипника, 46 В, у Солом'янському районі м. Києва

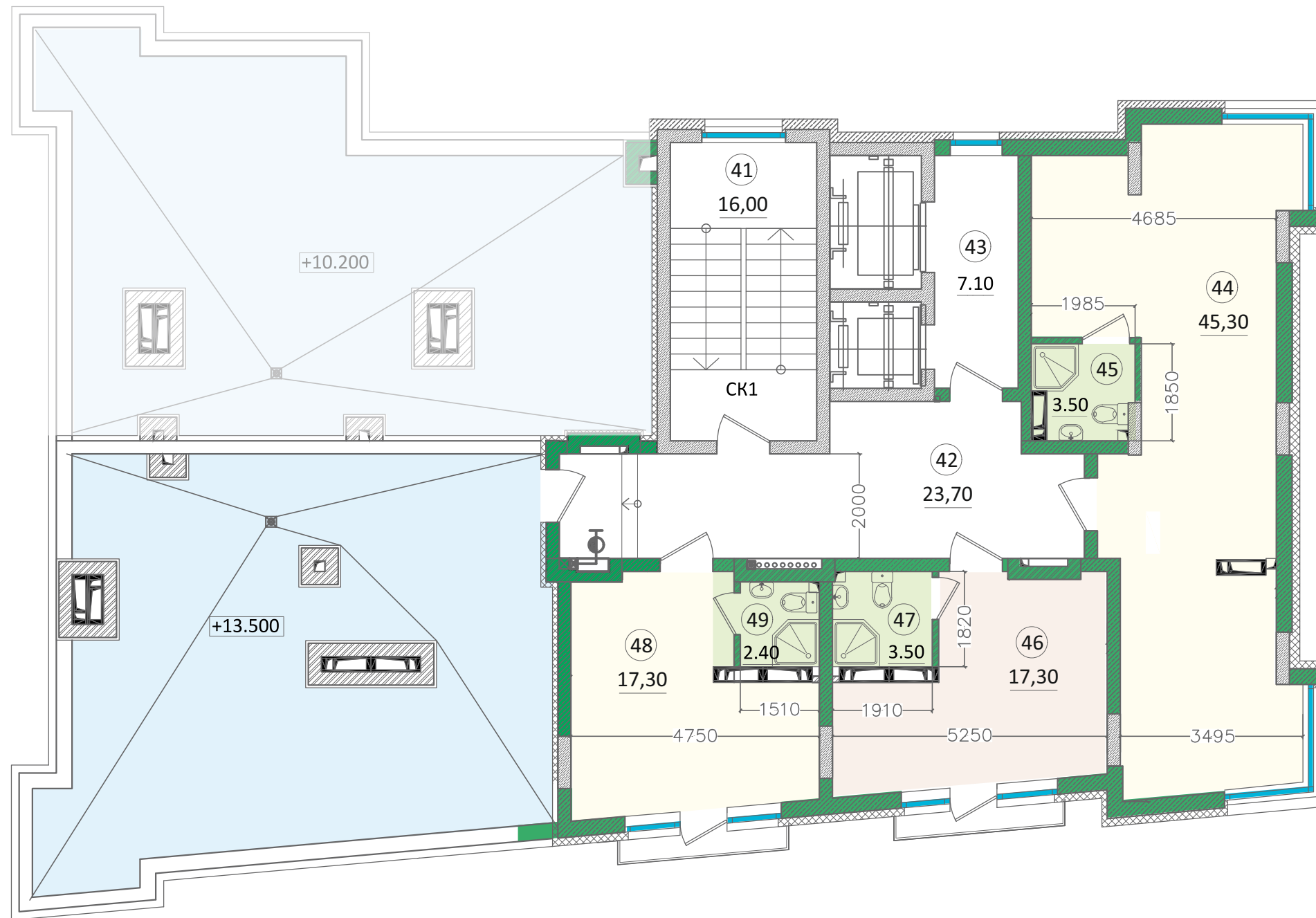
4 з 7 поверхів



Експлікація приміщень		
Номер приміщення	Найменування	Площа, м2
28	Сходова клітина	16,00
29	Коридор	40,60
30	Ліфтовий хол	7,10
31	Основне	45,10
32	Санвузол	3,50
33	Основне	17,00
34	Санвузол	3,50
35	Основне	16,90
36	Санвузол	3,40
37	Основне	18,80
38	Санвузол	3,50
39	Основне	22,50
40	Санвузол	3,20
	Експлуатуїма покрівля	76,30
	Площа (основна)	120,30
	Площа (допоміжна)	80,80
	Загальна площа поверху	278,90

Нежитлова будівля, по вул. Патріарха Мстислава Скрипника, 46 В, у Солом'янському районі м. Києва

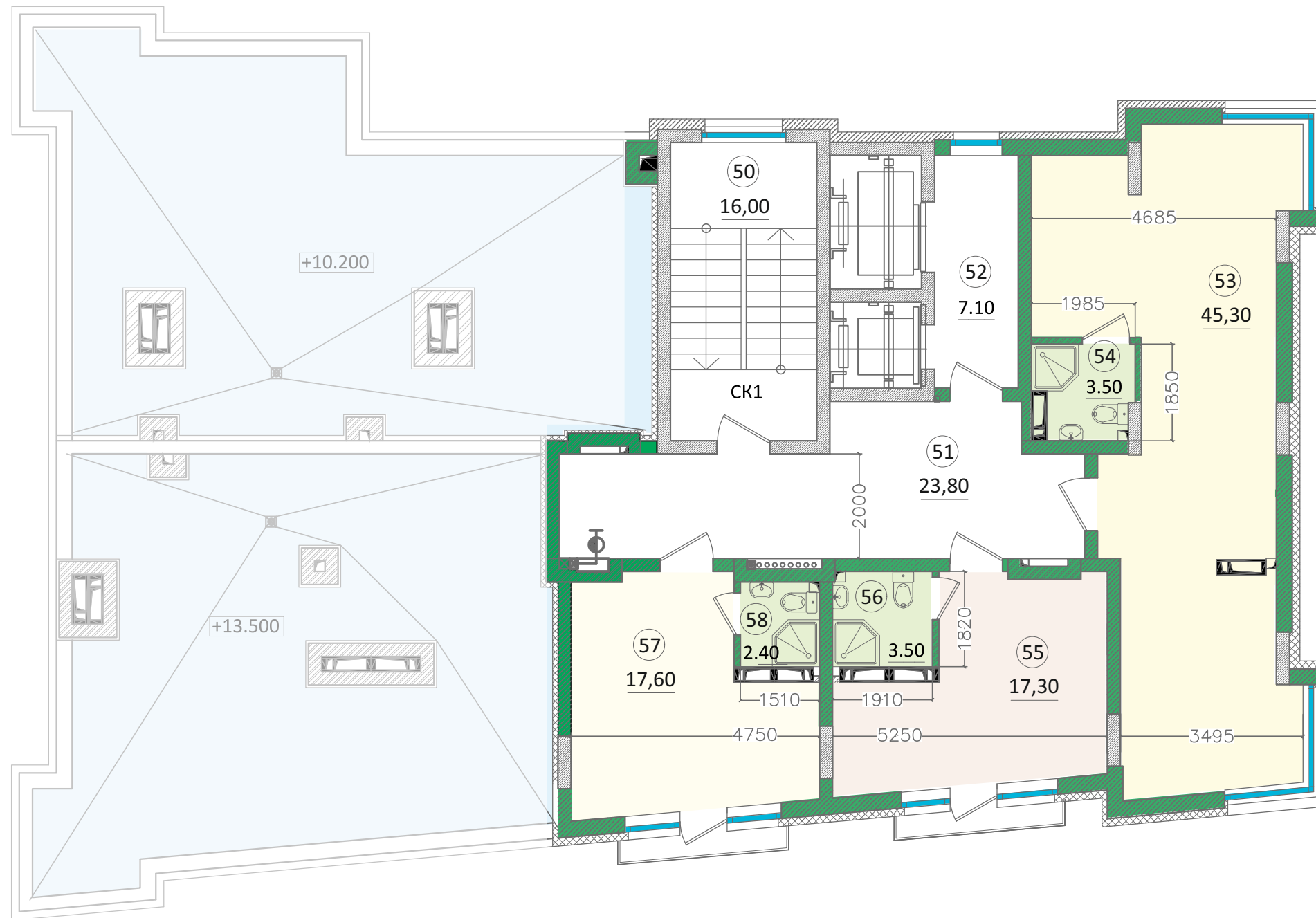
5 з 7 поверхів



Експлікація приміщень		
Номер приміщення	Найменування	Площа, м2
41	Сходовая клітина	16,00
42	Коридор	23,70
43	Ліфтовий хол	7,10
44	Основне	45,30
45	Санвузол	3,30
46	Основне	17,30
47	Санвузол	3,50
48	Основне	17,60
49	Санвузол	2,40
	Експлуатуїма покрівля	73,70
	Площа (основна)	103,90
	Площа (допоміжна)	32,30
	Загальна площа поверху	210,90

Нежитлова будівля, по вул. Патріарха Мстислава Скрипника, 46 В, у Солом'янському районі м. Києва

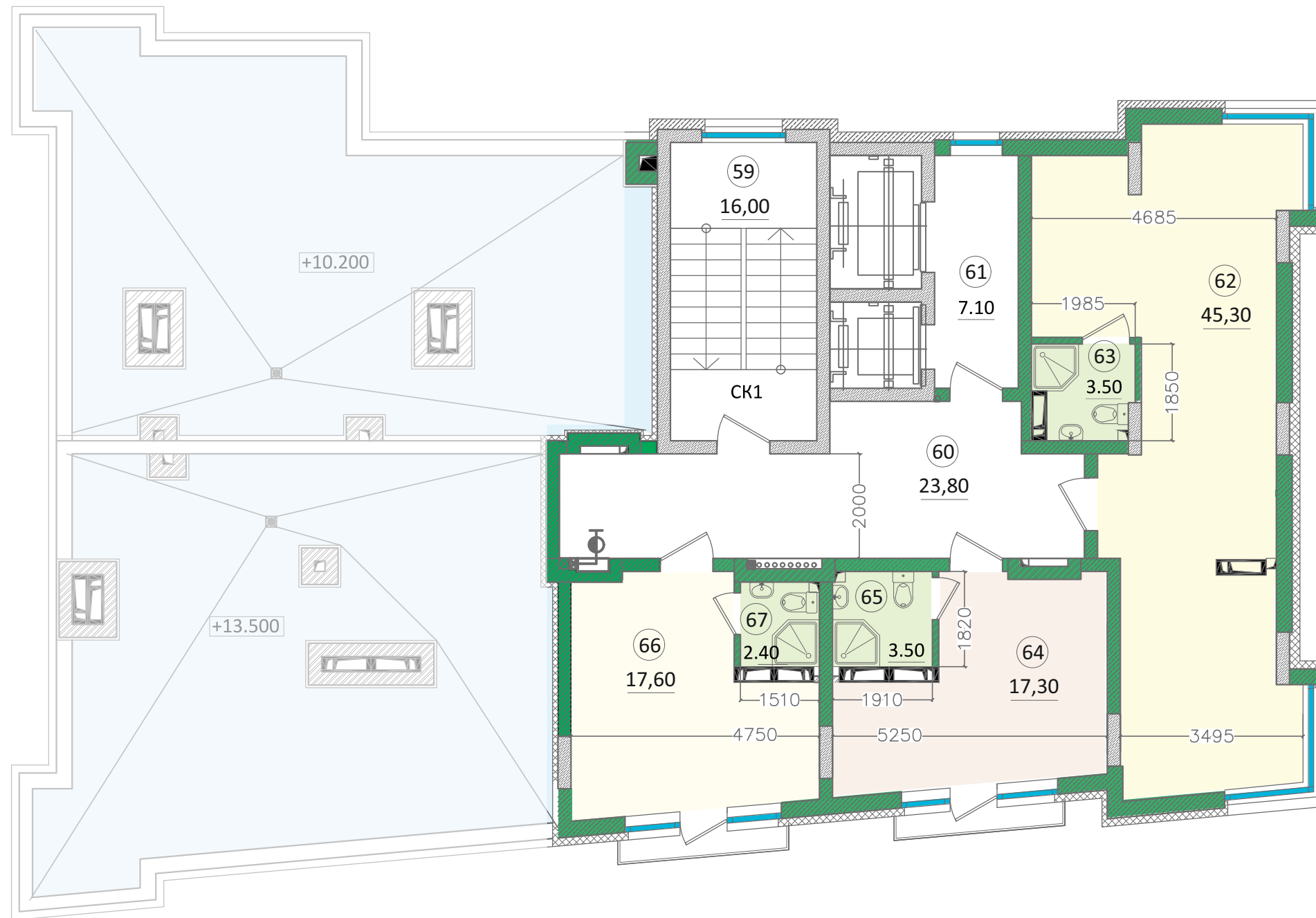
6 з 7 поверхів



Експлікація приміщень		
Номер приміщення	Найменування	Площа, м2
50	Сходова клітина	16,00
51	Коридор	23,80
52	Ліфтовий хол	7,10
53	Основне	45,30
54	Санвузол	3,30
55	Основне	17,30
56	Санвузол	3,50
57	Основне	17,60
58	Санвузол	2,40
	Площа (основна)	104,00
	Площа (допоміжна)	32,30
	Загальна площа поверху	137,30

Нежитлова будівля, по вул. Патріарха Мстислава Скрипника, 46 В, у Солом'янському районі м. Києва

7 з 7 поверхів



Експлікація приміщень		
Номер приміщення	Найменування	Площа, м2
59	Сходовая клітина	16,00
60	Коридор	23,80
61	Ліфтовий хол	7,10
62	Основне	45,30
63	Санвузол	3,30
64	Основне	17,30
65	Санвузол	3,50
66	Основне	17,60
67	Санвузол	2,40
	Площа (основна)	104,00
	Площа (допоміжна)	32,30
	Загальна площа поверху	137,30

RCSA
DEVELOPMENT

044 425-75-25

office@resa.ua

☎ 098 015-75-25

https://resa.ua

📍 066 015-75-25