

ПЛАН
Громадського будинку
нежитлова будівля
Лісова А

ТОВАРИСТВО З ОБМЕЖЕНОЮ ВІДПОВІДАЛЬНІСТЮ
ЮРИДИЧНА КОМПАНІЯ «ЗОЛОТІ ВОРОТА»

м.Київ, бульв. Лесі Українки, 26, ліве крило, другий під'їзд, к.606
Тел. (097) 66-888-66, (050) 290-05-26

(найменування суб'єкта господарювання, місцезнаходження, код за ЄДРПОУ, контактна інформація (телефон, e-mail))

Інвентаризаційна справа № 106д/04/23

ТЕХНІЧНИЙ ПАСПОРТ

на громадський будинок з господарськими (допоміжними) будівлями та спорудами
(назва об'єкта)

вулиця (провулок, площка) Патріарха Мстислава Скрипника, 46-В,
місто (селище, село) Київ,
район Солом'янський

Замовник технічної інвентаризації або уповноважена ним особа (прізвище, ім'я, по батькові фізичної особи або найменування юридичної особи)

Товариство з обмеженою відповідальністю

"Н.В. ІНВЕСТ"

код ЄДРПОУ 40237218

Паспорт виготовлено станом на

"02" серпня 2023 року

Керівник суб'єкта господарювання

Виконав

Перевірив



Тютюнников І.С.
(П. І. Б.)

Бондаренко Л.Л. Серія АЕ № 003991
(П. І. Б., серія, номер кваліфікаційного сертифіката)

Бондаренко Л.Л. Серія АЕ № 003991
(П. І. Б., серія, номер кваліфікаційного сертифіката)

ПЛАН громадського будинку

нежитлова будівля _____, літера " А "
(призначення)

вулиця (провулок, площа) Патріарха Мстислава Скрипника, № 46-В

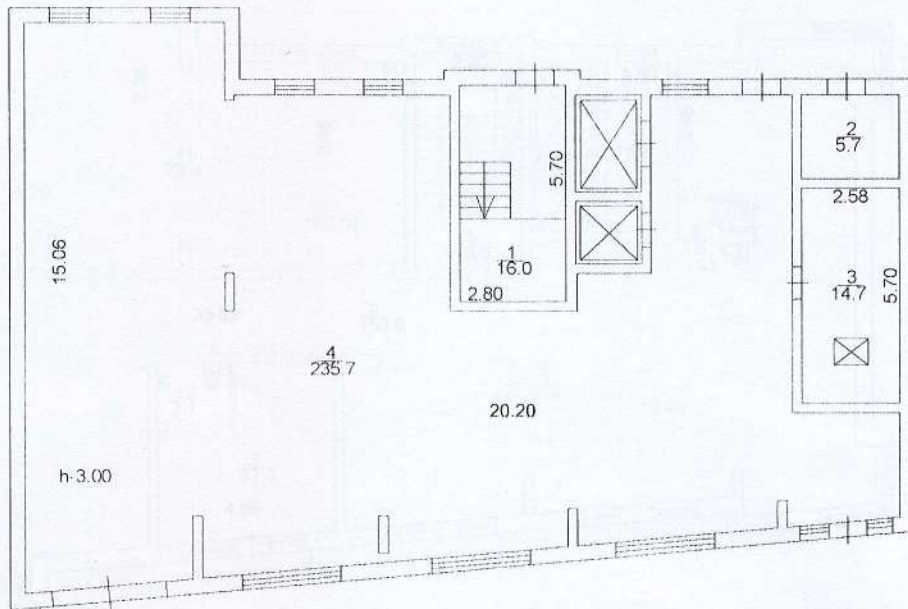
місто (селище, село) Київ

район Солом'янський

область _____

Масштаб 1:200

поверх 1 літ. " А "



ПЛАН

громадського будинку

нежитлова будівля _____, літера " А "
(призначення)

вулиця (провулок, площа) Патріарха Мстислава Скрипника, № 46-В

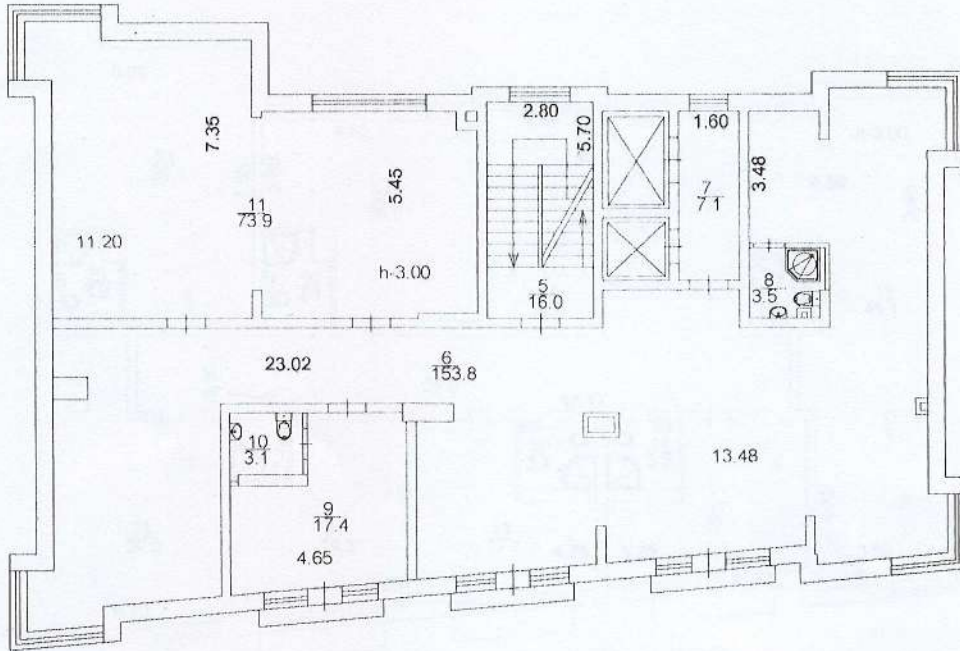
місто (селище, село) Київ

район Солом'янський

область _____

Масштаб 1:200

поверх 2 літ. " А "



ПЛАН

громадського будинку

нежитлова будівля _____, літера " А "
(призначення)

вулиця (провулок, площа) Патріарха Мстислава Скрипника, № 46-В

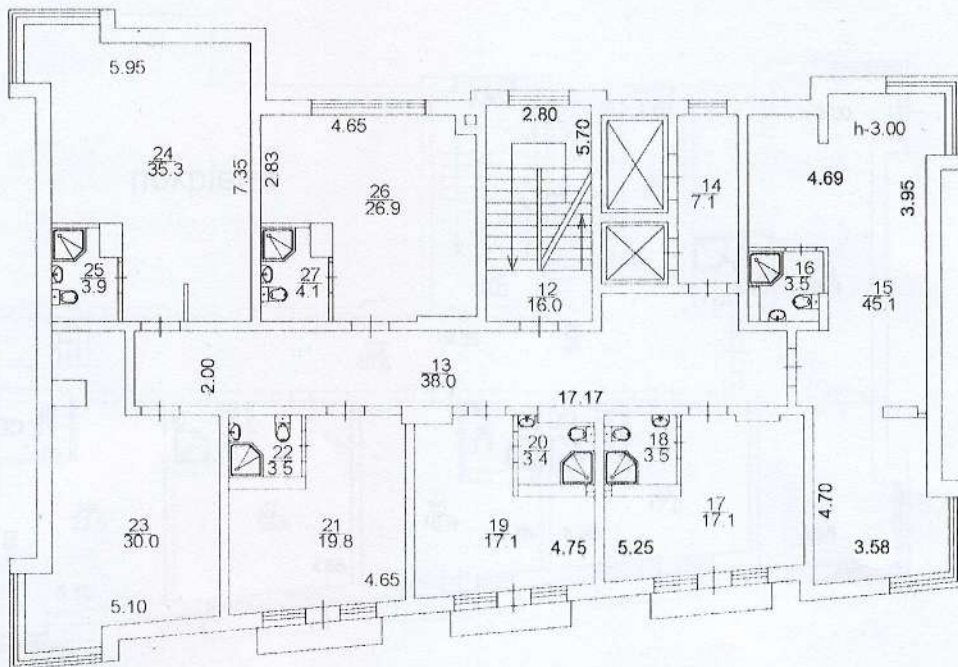
місто (селище, село) Київ

район Солом'янський

область _____

Масштаб 1:200

поверх 3 літ. " А "



ПЛАН громадського будинку

нежитлова будівля _____, літера " А "
(призначення)

вулиця (провулок, площа) Патріарха Мстислава Скрипника № 46-В

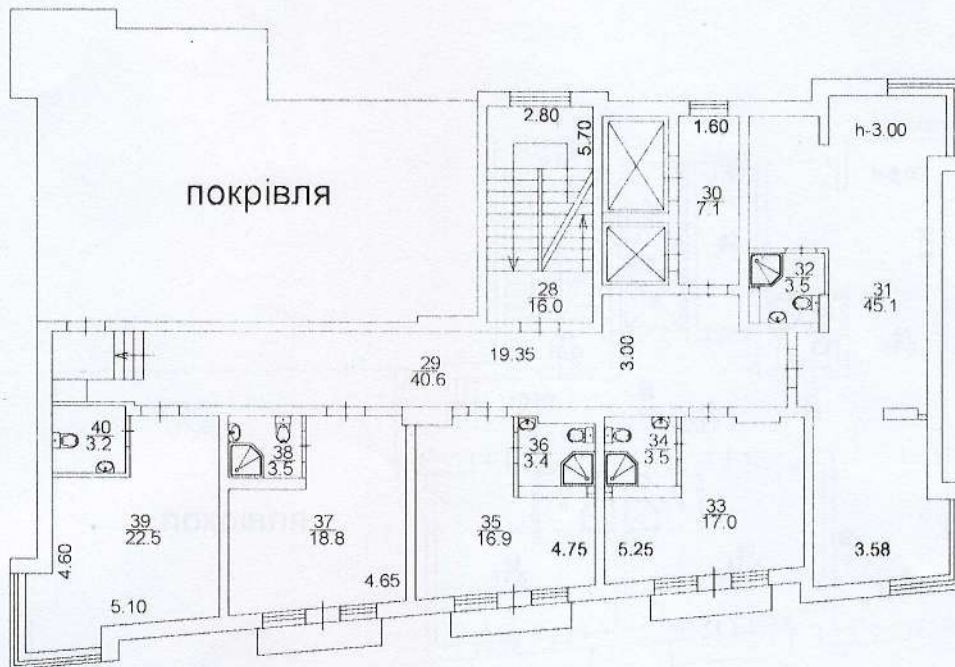
місто (селище, село) _____ Київ _____

район _____ Солом'янський _____

область _____

Масштаб 1:200

поверх 4 літ. " А "



ПЛАН громадського будинку

нежитлова будівля _____, літера " А "
(призначення)

вулиця (провулок, площа) Патріарха Мстислава Скрипника, № 46-В

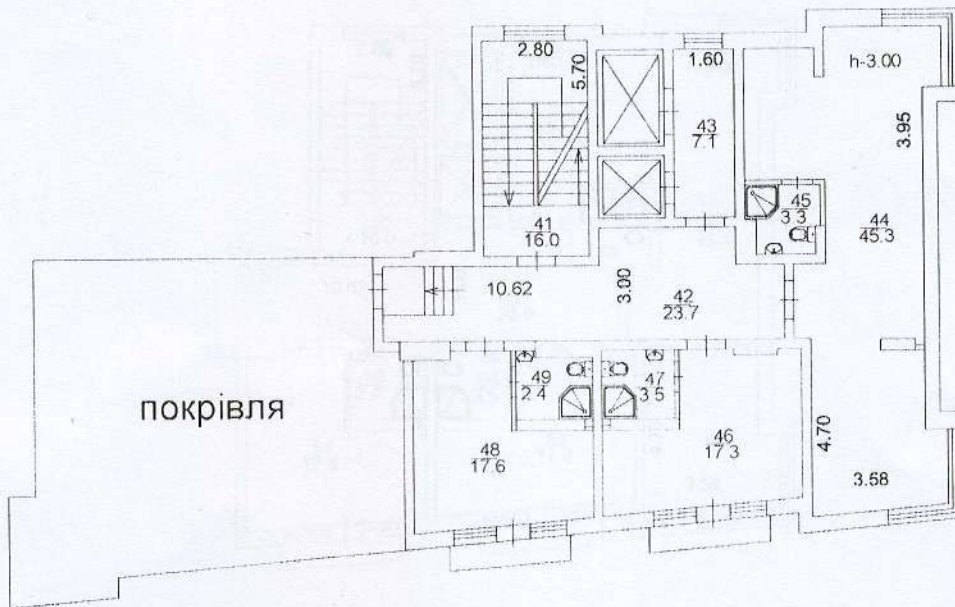
місто (селище, село) Київ

район Солом'янський

область _____

Масштаб 1:200

поверх 5 літ. " А "

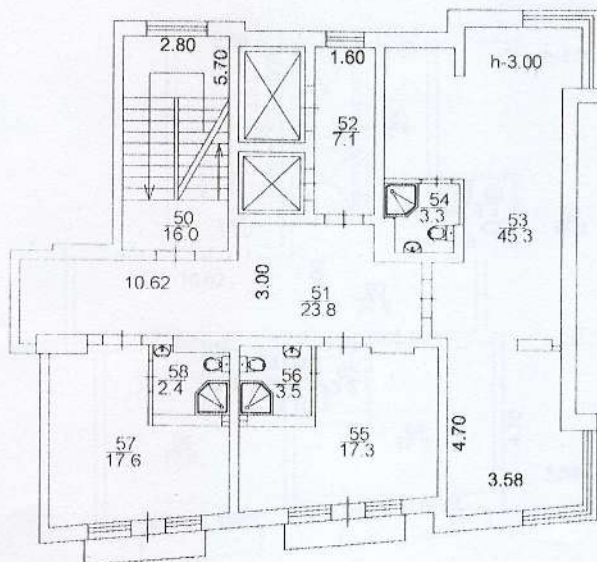


ПЛАН громадського будинку

нежитлова будівля _____, літера " А "
(призначення)
вулиця (провулок, площа) Патріарха Мстислава Скрипника № 46-В
місто (селище, село) Київ
район Солом'янський
область _____

Масштаб 1:200

поверх 6 літ. " А "



ПЛАН
громадського будинку

нежитлова будівля _____, літера " А "
(призначення)

вулиця (провулок, площа) Патріарха Мстислава Скрипника, № 46-В

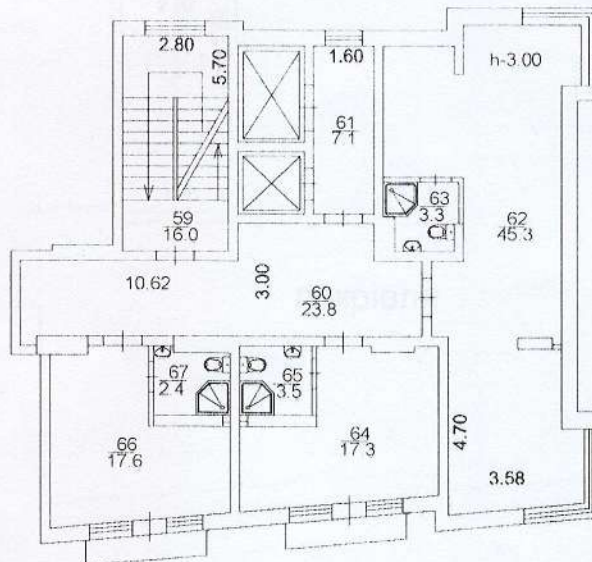
місто (селище, село) Київ

район Солом'янський

область _____

Масштаб 1:200

поверх 7 літ. " А "



ПЛАН

громадського будинку

нежитлова будівля _____, літера " А "
(призначення)

вулиця (провулок, площа) Патріарха Мстислава Скрипника, № 46-В

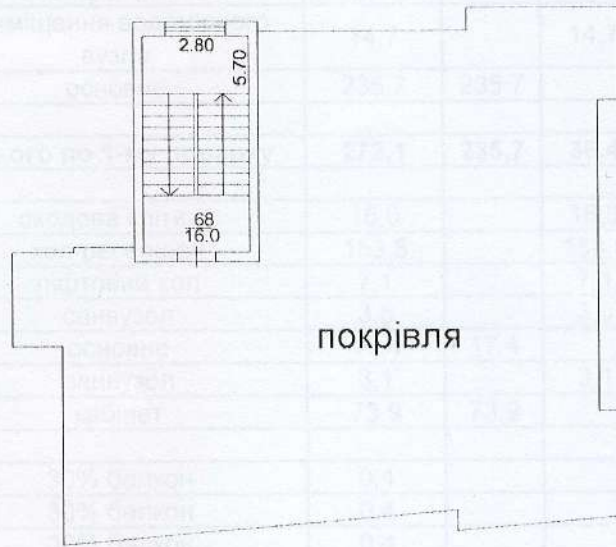
місто (селище, село) Київ

район Солом'янський

область _____

Масштаб 1:200

надбудова літ. " А "



покрівля

Всього по 2-му поверху 226,9 91,3 183,5 12

12	сходи/коридор	18,0		18,0	
13	коридор	36,0	36,0		
14	ліфтовий хол	7,1		7,1	
15	осередок	45,1		45,1	
16	санвузол	3,9		3,9	
17	осередок	17,1		17,1	
18	санвузол	3,5		3,5	
19	осередок	17,1		17,1	
20	санвузол	3,4		3,4	
21	осередок	19,8		19,8	
22	санвузол	3,5		3,5	
23	осередок	30,0		30,0	
24	осередок	34,3		34,3	
25	санвузол	3,9		3,9	
26	осередок	26,9		26,9	
27	санвузол	4,1		4,1	
	1/4 балкон	0,5			0,5
	20% бетрон	0,6			0,6

ЕКСПЛІКАЦІЯ

приміщень громадського будинку

нежитлова будівля

(призначення)

літера

" А "

вулиця (**провулок**, площа)

Патріарха Мстислава Скрипника

№

46-B

місто (селище, село)

Київ

район

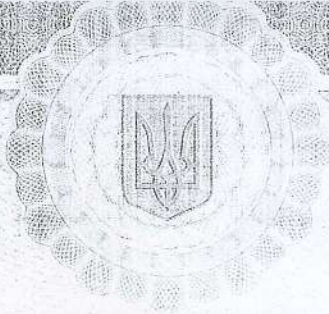
Солом'янський

область

Літера	Поверх	Номери відокремлених груп приміщень	Номери приміщень	Призначення приміщень	Загальна площа приміщень, підрахована за формулами розрахунку площ (кв.м)	Площа (кв.м)				Примітки
						житлова (основна)	допоміжна (підсобна)	літніх, неопалювальних приміщень	площа приміщень загального користування	
1	2	3	4	5	7	8	9	10	11	12
А	1	1	1	сходова клітина	16,0		16,0			
			2	електрощитова	5,7		5,7			
			3	приміщення водомірного вузла	14,7		14,7			
			4	основне	235,7	235,7				
				Всього по 1-му поверху	272,1	235,7	36,4			
2	1	5	сходова клітина	16,0		16,0				
		6	хол ресепшен	153,8		153,8				
		7	ліфтовий хол	7,1		7,1				
		8	санвузол	3,5		3,5				
		9	основне	17,4	17,4					
		10	санвузол	3,1		3,1				
		11	кабінет	73,9	73,9					
			30% балкон	0,4				0,4		
			30% балкон	0,4				0,4		
			30% балкон	0,4				0,4		
						Всього по 2-му поверху	276,0	91,3	183,5	1,2
3	1	12	сходова клітина	16,0		16,0				
		13	коридор	38,0	38,0					
		14	ліфтовий хол	7,1		7,1				
		15	основне	45,1	45,1					
		16	санвузол	3,5		3,5				
		17	основне	17,1	17,1					
		18	санвузол	3,5		3,5				
		19	основне	17,1	17,1					
		20	санвузол	3,4		3,4				
		21	основне	19,8	19,8					
		22	санвузол	3,5		3,5				
		23	основне	30,0	30,0					
		24	основне	35,3	35,3					
		25	санвузол	3,9		3,9				
26	основне	26,9	26,9							
27	санвузол	4,1		4,1						
				30% балкон	0,5			0,5		
				30% балкон	0,5			0,5		

1	2	3	4	5	7	8	9	10	11	12
				30% балкон	0,5			0,5		
				Всього по 3-му поверху	275,8	229,3	45,0	1,5		
4	1	28		сходова клітина	16,0		16,0			
		29		коридор	40,6		40,6			
		30		ліфтовий хол	7,1		7,1			
		31		основне	45,1	45,1				
		32		санвузол	3,5		3,5			
		33		основне	17,0	17,0				
		34		санвузол	3,5		3,5			
		35		основне	16,9	16,9				
		36		санвузол	3,4		3,4			
		37		основне	18,8	18,8				
		38		санвузол	3,5		3,5			
		39		основне	22,5	22,5				
		40		санвузол	3,2		3,2			
				експлуатуїма покрівля	76,3			76,3		
				30% балкон	0,5			0,5		
				30% балкон	0,5			0,5		
				30% балкон	0,5			0,5		
				Всього по 4-му поверху	278,9	120,3	80,8	77,8		
5	1	41		сходова клітина	16,0		16,0			
		42		коридор	23,7	23,7				
		43		ліфтовий хол	7,1		7,1			
		44		основне	45,3	45,3				
		45		санвузол	3,3		3,3			
		46		основне	17,3	17,3				
		47		санвузол	3,5		3,5			
		48		основне	17,6	17,6				
		49		санвузол	2,4		2,4			
				експлуатуїма покрівля	73,7			73,7		
				30% балкон	0,5			0,5		
				30% балкон	0,5			0,5		
				Всього по 5-му поверху	210,9	103,9	32,3	74,7		
6	1	50		сходова клітина	16,0		16,0			
		51		коридор	23,8	23,8				
		52		ліфтовий хол	7,1		7,1			
		53		основне	45,3	45,3				
		54		санвузол	3,3		3,3			
		55		основне	17,3	17,3				
		56		санвузол	3,5		3,5			
		57		основне	17,6	17,6				
		58		санвузол	2,4		2,4			
				30% балкон	0,5			0,5		
				30% балкон	0,5			0,5		
				Всього по 6-му поверху	137,3	104,0	32,3	1,0		
7	1	59		сходова клітина	16,0		16,0			
		60		коридор	23,8	23,8				
		61		ліфтовий хол	7,1		7,1			
		62		основне	45,3	45,3				

1	2	3	4	5	7	8	9	10	11	12
			63	санвузол	3,3		3,3			
			64	основне	17,3	17,3				
			65	санвузол	3,5		3,5			
			66	основне	17,6	17,6				
			67	санвузол	2,4		2,4			
				30% балкон	0,5			0,5		
				30% балкон	0,5			0,5		
				Всього по 7-му поверху	137,3	104,0	32,3	1,0		
	надб	1	68	сходова клітина	16,0		16,0			
				Всього по надбудові	16,0		16,0			
				Разом по літ "А":	1604,3	988,5	458,6	157,2		



**ВСЕУКРАЇНЬСЬКА ГРОМАДСЬКА ОРГАНІЗАЦІЯ
АСОЦІАЦІЯ ЕКСПЕРТІВ БУДІВЕЛЬНОЇ ГАЛУЗІ
САМОРЕГУЛІВНА ОРГАНІЗАЦІЯ У СФЕРІ АРХІТЕКТУРНОЇ ДІЯЛЬНОСТІ
АТЕСТАЦІЙНА АРХІТЕКТУРНО-БУДІВЕЛЬНА КОМІСІЯ**

Серія АЕ

№ 003991

**КВАЛІФІКАЦІЙНИЙ СЕРТИФІКАТ
ВІДПОВІДАЛЬНОГО ВИКОНАВЦЯ ОКРЕМИХ ВИДІВ РОБІТ (ПОСЛУГ),
ПОВ'ЯЗАНИХ ЗІ СТВОРЕННЯМ ОБ'ЄКТІВ АРХІТЕКТУРИ**

Експерт

(найменування професії)

Виданий про те, що Бондаренко Лілія Любомирівна
(прізвище, ім'я, по батькові)

пройшов(ла) професійну атестацію, що підтверджує його (її) відповідність кваліфікаційним вимогам у сфері діяльності, пов'язаної із створенням об'єктів архітектури, професійну спеціалізацію, необхідний рівень кваліфікації і знань.

Категорія: Технік з інвентаризації нерухомого майна

Кваліфікаційний сертифікат видано згідно з рішенням Атестаційної архітектурно-будівельної комісії (далі - Комісія) від _____ № _____
(рішенням _____ відповідної _____ секції Комісії
від 28.12.2015 № 57, затвердженим президентом
Комісії 28.12.2015 № 57).

Зареєстрований у реєстрі атестованих осіб 28.12 2015 року
за № 3820.

Роботи (послуги), пов'язані із створенням об'єктів архітектури, спроможність виконання яких визначено кваліфікаційним сертифікатом: Технічна інвентаризація
об'єктів нерухомого майна.

Дата видачі 28.12 2015 року

Голова (заступник Голови) Атестаційної архітектурно-будівельної комісії

(підпис)

Власенко І.М.
(прізвище, ім'я, по батькові)



УКРАЇНСЬКО-ПОЛЬСЬКА
УДИЧНА КОМПАНІЯ «СДРІСОУ»

Свідоцтво про реєстрацію № 40237218
Інвестаризаційна справа № 100/04/23

ТЕХНІЧНИЙ ПАСПОРТ

будівельні та експлуатаційні роботи (проектні рішення) будівельних та спорудних
об'єктів (об'єктів)

об'єкт (назва) - Патріарха Миколая Суринського 4-й
місто - Київ
Сторона (сторони)

Проект розроблено у відповідності з умовами технічного завдання, яке надано замовником, та з урахуванням
вимог, що встановлені в нормативній документації

робота з обмеженою відповідальністю
"Н.В. ІНВЕСТ"
код ЄДРПОУ 40237218



Директор (підпис) _____
Директор (підпис) _____
Директор (підпис) _____

Прошито пронумеровано

Всього _____ аркушів

Директор _____



ТОВ "ЮК "ЗОЛОТІ ВОРОТА"

ЄДРПОУ 38615632 Україна, 01133, місто Київ, БУЛЬВАР ЛЕСІ УКРАЇНКИ, будинок 26-Б,
офіс 606



Реєстраційний номер ТІ01:0471-1312-1589-0312
Інвентаризаційна справа №106д/04/23

ТЕХНІЧНИЙ ПАСПОРТ

будівля громадського призначення

Адреса об'єкта

м. Київ, вулиця Мстислава Скрипника Патріарха, 46-В

Замовник технічної інвентаризації або уповноважена ним особа

Прізвище, ім'я, по батькові фізичної особи або найменування юридичної особи	ЄДРПОУ/ РНОКПП	Розмір частки власності (на вимогу)
ТОВАРИСТВО З ОБМЕЖЕНОЮ ВІДПОВІДАЛЬНІСТЮ "Н.В. ІНВЕСТ" - Ініціатор	40237218	

Паспорт виготовлено станом на «02» серпня 2023 року
(дата проведення технічної інвентаризації)

Відповідальна особа

Технік сертифікований

Бондаренко Лілія Любомирівна (АЕ 003991)

(посада)

(ПІБ, серія, номер кваліфікаційного сертифіката)

(підпис)

директор

Тютюнников Ілля Сергійович

(підпис)

(прізвище, ім'я, по батькові)

«02» серпня 2023 року